

ATENȚIE!

*Această carte poate trimite jucătorii în minunata lume a Crăciunului,
populată de elfi, reni, cadouri colorate și tăietori de lemne.
Ești pregătit să joci rolul principal în această noapte magică?*

DACĂ DA, IATĂ CE TREBUIE SĂ CAUȚI...



Un joc de întrecere la fabrica de cadouri...
Dar, nu uita, pachetele trebuie atinse cu multă grijă...



Cea mai simplă cale de a ajunge la casa lui Moș Crăciun este să iei trenul patru stații.
Dar asigură-te că nu cobori la stația greșită... sania poate pleca fără tine!



Pentru a prepara turta dulce perfectă, va trebui să folosești patru ingrediente de bază.
Dacă vrei să devii cel mai bun patiser din sat,
fii primul care le adună pe toate și fuge în bucătărie pentru a le prepara!

Poștașii harnici de la Oficiul Poștal au primit o mulțime de scrisori pentru Moș Crăciun.
Ajută-i să le sorteze și participă la un joc plin de aventuri.



Ajută patru reni curajoși să câștige o cursă prin munți. Patru rute încrucișate te vor conduce către linia de sosire,
dar ai grijă la obstacole, unele dintre ele sunt de-a dreptul descurajante!



Seara de Crăciun este aproape, iar satul strălucește acoperit de zăpadă!
Plimbă-te de-a lungul străzilor Nine Men's Morris. Dar ai grijă să nu-ți fie distrasă atenția
cât îl aștepti pe Moș Crăciun, altfel vei fi întrecut de adversar!



Laboratorul decorațiunilor de Crăciun, extrem de complicat, ascunde primejdii neașteptate: scările te vor duce la etaj,
sforile te vor trage în jos. Este jocul perfect pentru o seară de Crăciun!

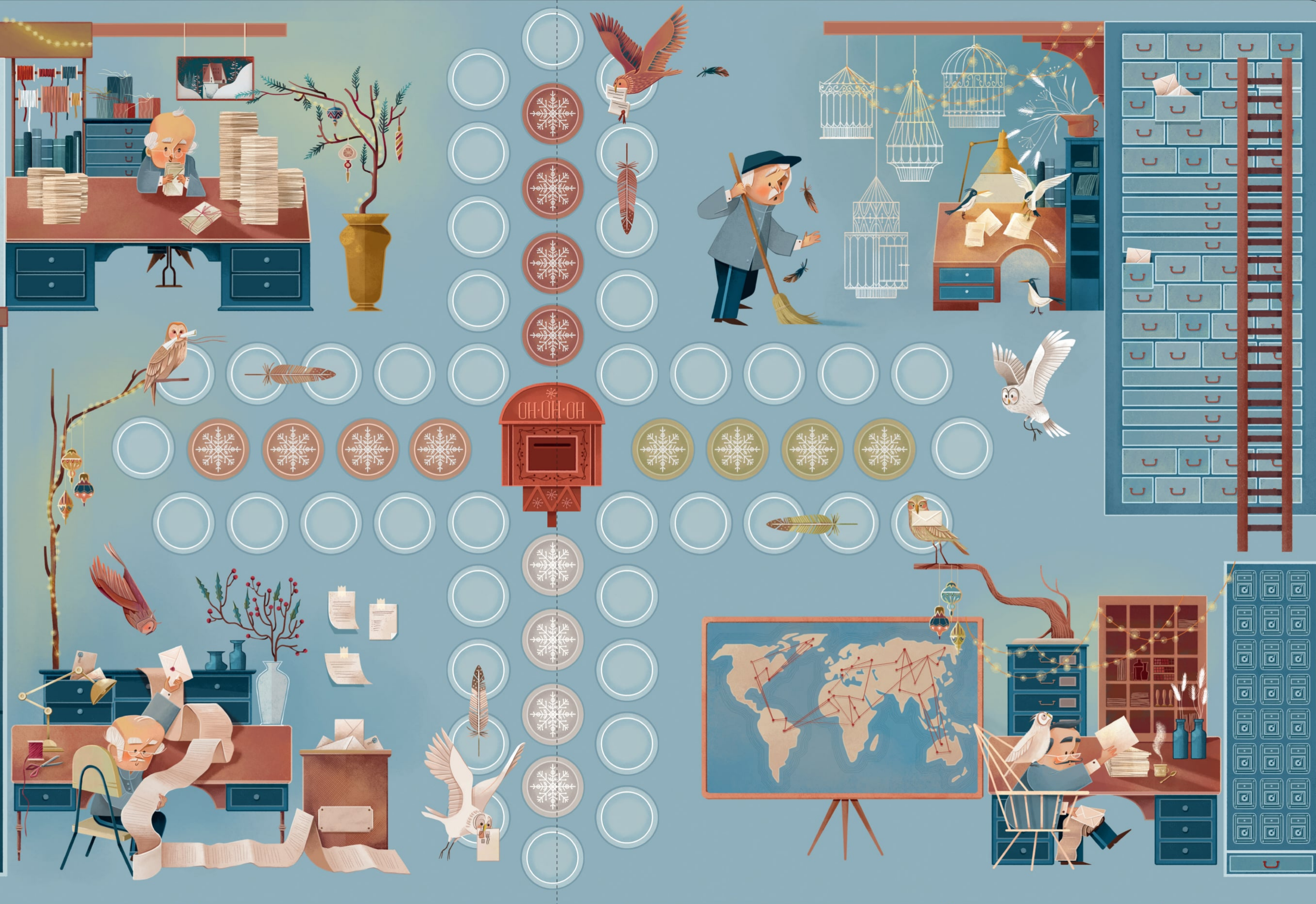


Tăietorii de lemne din satul lui Moș Crăciun au mereu ceva de făcut. Au o meserie grea.
Să se strecoare pe potecile din pădure pentru a aduna lemne poate fi dificil deoarece sunt capcane la fiecare colț.
Folosește-ți istețimea pentru a-i ajuta să ajungă la cutia numărul 100!

Așteaptă! Unde pleci?

*Sunt câteva pregătiri importante pe care
trebuie să le faci înainte de a începe jocul!
Mergi la ultima pagină pentru a le afla.*

Oficiul Poștal din satul lui Moș Crăciun



Numărul de jucători: 2-4

Materiale: 1 zar, 4 pioni de aceeași culoare pentru fiecare jucător
Obiectivul jocului: fii primul care pune toate piesele de-a lungul traseului, de la linia de start până la căsuța poștală a lui Moș Crăciun

Cum se joacă: Fiecare jucător alege unul dintre cele patru colțuri ale Oficiului Poștal și își așază piesele. Pentru a decide ordinea jucătorilor, fiecare jucător dă cu zarul. Cine are numărul cel mai mare face prima mutare. Primul jucător va poziționa prima piesă la linia de start, de exemplu pe căsuța cu o bufniță care are în cioc același obiect desenat pe piesă. Apoi dă din nou cu zarul: dacă pică cifra 6, pune încă o piesă

pe tablă și dă cu zarul. Dacă pică un număr mai mic de 6, piesa se va muta conform numărului de pe zar. Fiecare jucător poate adăuga în joc o altă piesă atunci când îi vine rândul doar dacă are cifra 6 pe zar. Două piese de aceeași culoare se pot opri pe aceeași căsuță, dar dacă un jucător se oprește pe o căsuță deja ocupată de piesa adversarului, cel din urmă este trimis înapoi la bază și va trebui să aștepte să-i vină din nou

rândul. După terminarea întregului traseu, piesele pot intra pe traseul cu fulgi de zăpadă care îi vor duce pe jucători la căsuța poștală a lui Moș Crăciun. Câștigător este jucătorul care reușește să ducă toate piesele în căsuțele cu fulgi de zăpadă, dar va trebui să se oprească acolo dintr-o singură aruncătură de zar, obținând numărul exact, altfel va fi rândul următorului jucător.

PIESE DE JOC

Pe pagina următoare vei găsi toate piesele de joc de care ai nevoie pentru a juca. Iată:



Noapte de Crăciun și
Să pregătim turtă dulce!



Satul lui Moș Crăciun



Fabrica de cadouri



Să pregătim turtă dulce!



Cursa renilor



Laboratorul decorațiunilor de Crăciun



Tăietorii de lemne

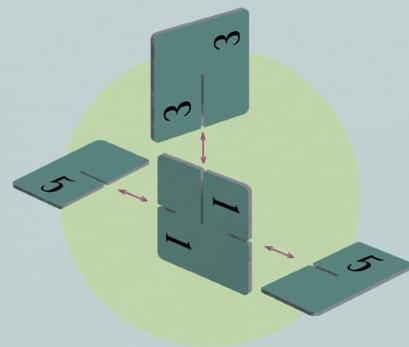


Oficiul Poștal din satul lui Moș Crăciun

Pentru a crea pionii-personaje, scoate-i de pe pagină împreună cu suportul lor, care, odată asamblat, îi va susține. Jetoanele vor fi gata de utilizare imediat ce le-ai scos de pe pagină. Când ai terminat jocul, pune piesele înapoi la locul lor pentru a le găsi repede data viitoare.

ZARUL

Zarul arată ca un cadou de la fabrica de cadouri! Toți spiridușii l-au creat, fiecare cu propriile puteri deoarece este magic, nu ca un zar obișnuit! Pentru a-l asambla, scoate cele patru piese și unește-le așa cum arată în imaginea alăturată. Pentru a-l folosi, este suficient să-l rostogolești ca pe un zar normal, citind cifra care este pe fața de sus.



Acum ești gata de joc.
Distracție plăcută!

